

Налоговая грамотность

ФНС России / nalog.gov.ru

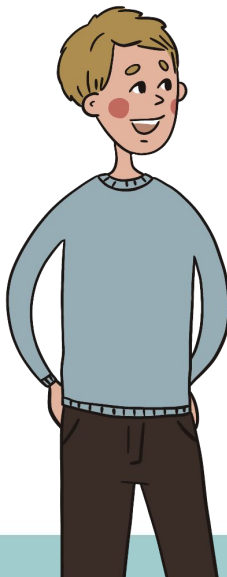
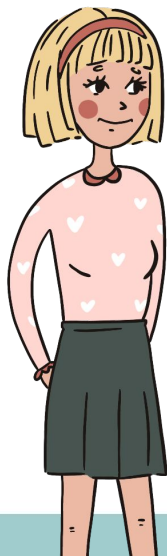
СПО

Значение налогов?

А каковы функции налогов?

Налоги — это обязательные платежи, установленные законом, которые должны вносить в бюджет обычные граждане и организации.

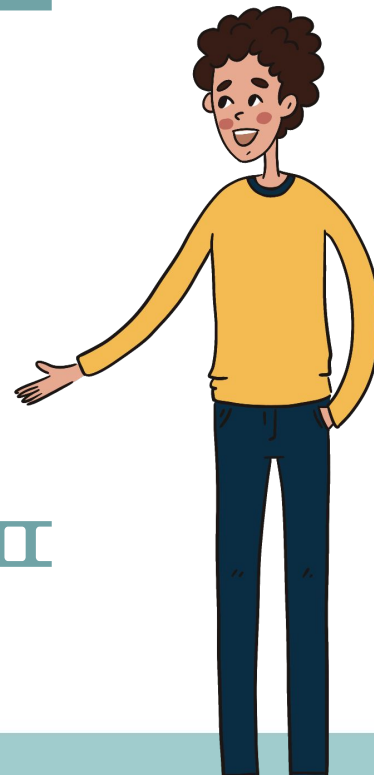
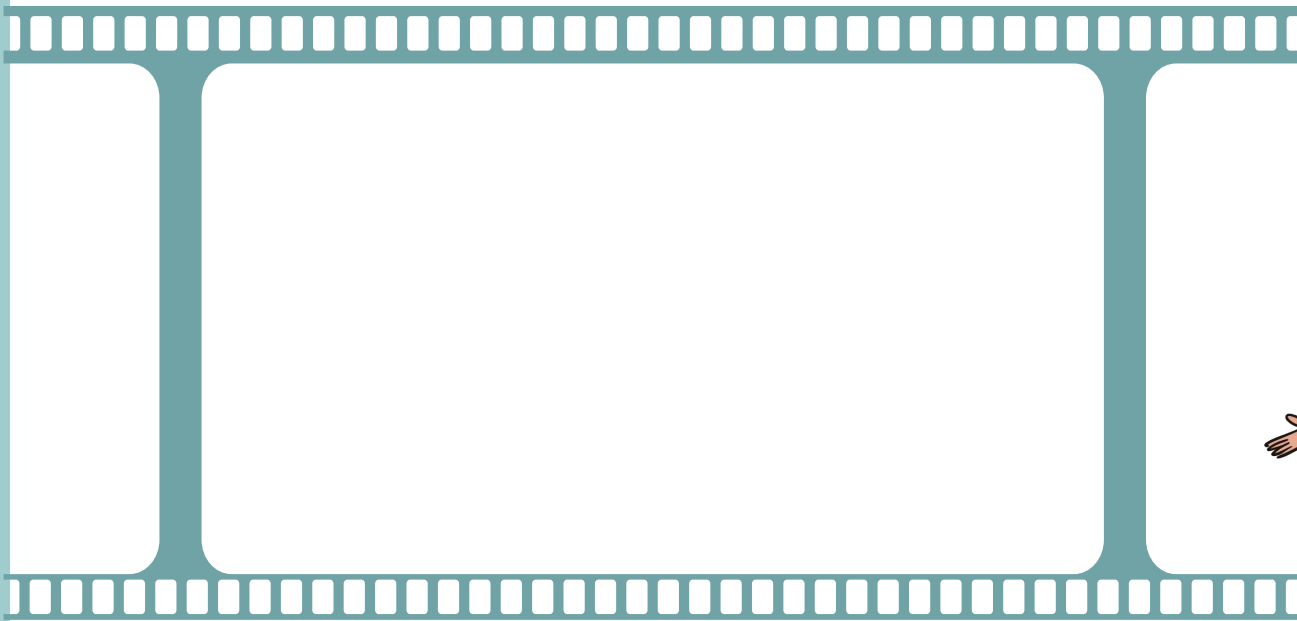
Предлагаю порассуждать.





Видеообращение руководителя Федеральной налоговой службы Егорова Данила Вячеславовича

СПО





Что необходимо для развития государства?

СПО

Влияние на
развитие
государства

=

Налоговые
взносы





Главное понять, что налоги — это вклад каждого человека в развитие и процветание нашей страны.

— М. В. Мишустин, Председатель
Правительства России

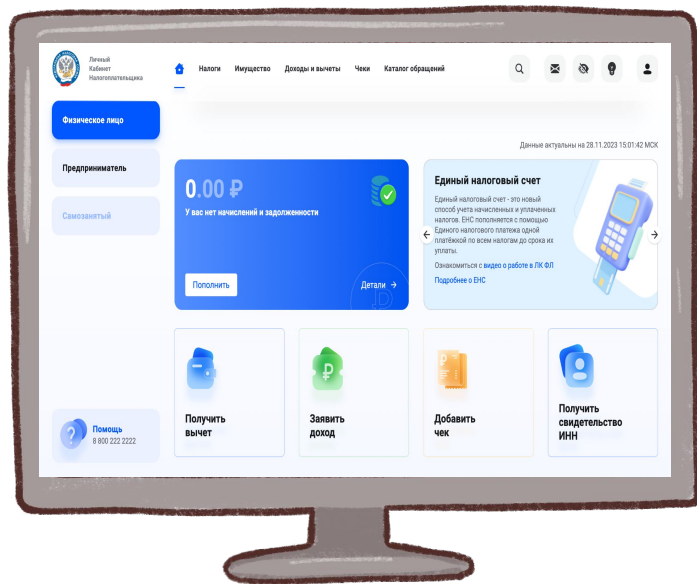
Примеры налогов

НДФЛ



- Если доход не больше или равен 5 млн в год, то НДФЛ составит 13%;
- При доходах более 5 млн в год с суммы превышения данного порога НДФЛ составит 15%.





В личном кабинете можно:

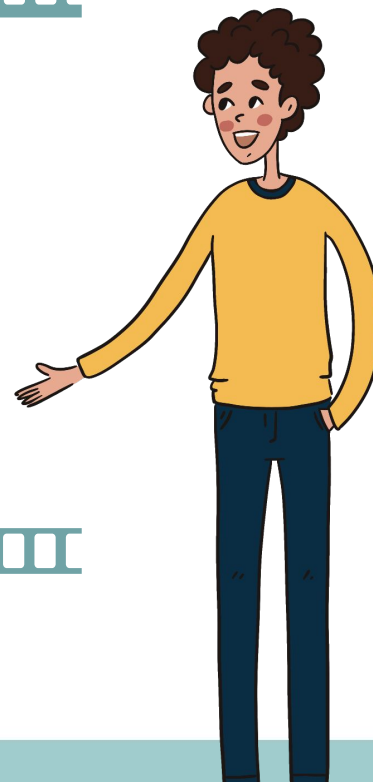
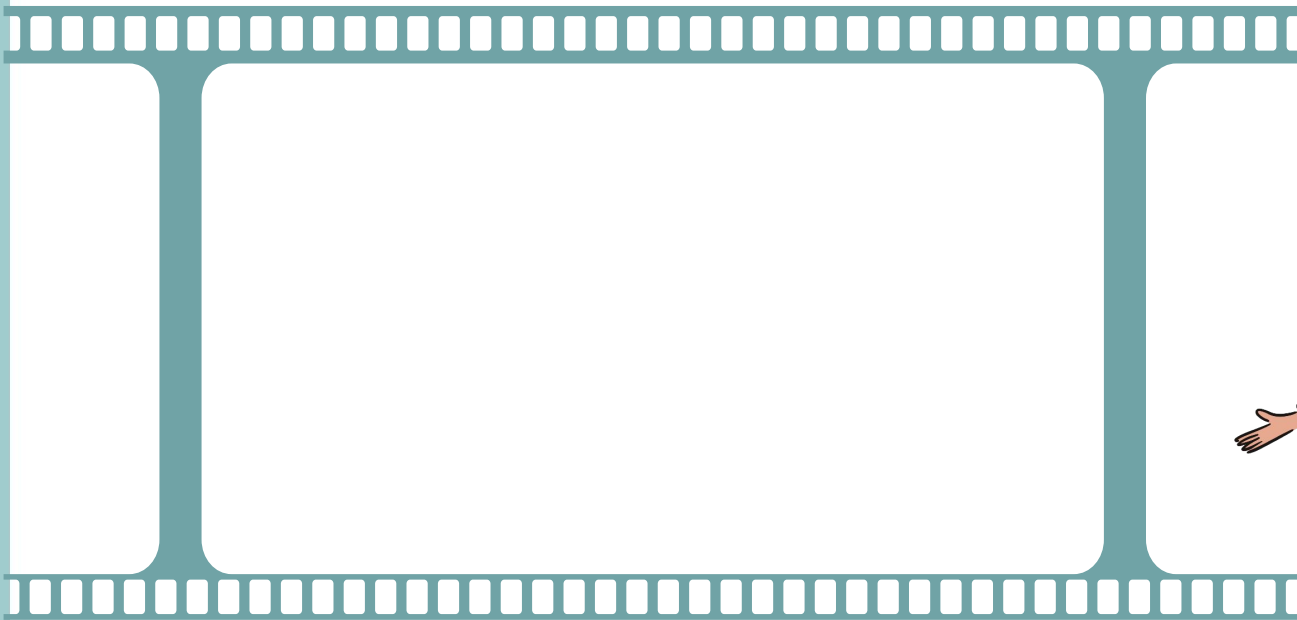
- ✓ Получить актуальную информацию о суммах начисленных и уплаченных налоговых платежей;
- ✓ Получить и распечатать налоговые уведомления;
- ✓ Оплатить налоговую задолженность и налоговые платежи;
- ✓ Обратиться в налоговые органы без личного визита в налоговый орган;
- ✓ Получить свидетельство о постановке на учет в налоговом органе;





Личный кабинет налогоплательщика

СПО



Примеры налогов

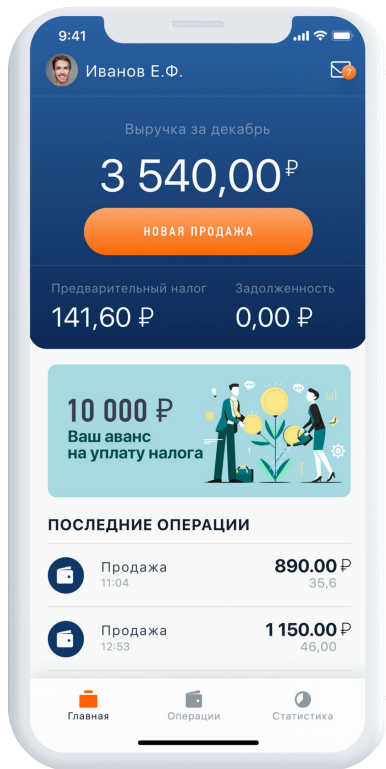
Налог на профессиональный доход



- 4% с дохода, если сумма получена от физических лиц;
- 6% с дохода, если сумма получена от юридического лица или индивидуального предпринимателя.



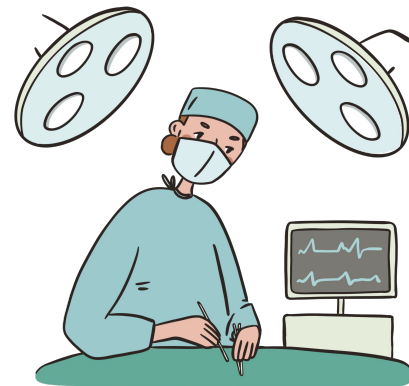
Приложение «Мой налог»



- ✓ Можно зарегистрироваться с телефона;
- ✓ Легко сформировать чек;
- ✓ Удобно следить за начислением налогов;
- ✓ Приходят уведомления о сроках уплаты;
- ✓ Возможность уплаты налога;
- ✓ Возможность сформировать справку о постановке на учет, а также о доходе.



Социальные налоговые вычеты



Пример: налоговый вычет на обучение



Какие документы нужны для получения:

- декларацию 3-НДФЛ;
- документы об обучении (договор, лицензия);
- документы об оплате образовательных услуг (чек/квитанция).

Зарботная плата: 100 000
рублей/месяц
Стоимость обучения:
300 000 рублей за все 3 года
Срок обучения: 3 года

При оплате поэтапно:
 $(100\,000\text{ РУБ.} \times 13\%) \times 3\text{ ГОДА} = 39\,000\text{ РУБ.}$
(суммарный размер возврата на
обучение за 3 года)
При оплате сразу:
 $150\,000\text{ РУБ.} \times 13\% = 19\,500\text{ РУБ.}$



Федеральная налоговая служба:

- ✓ следит за тем, чтобы граждане и организации вовремя платили налоги и соблюдали закон;
- ✓ ставит на налоговый учет новых налогоплательщиков и пр.

? Если возникли вопросы, обязательно обратитесь в налоговую службу. Вам там помогут.

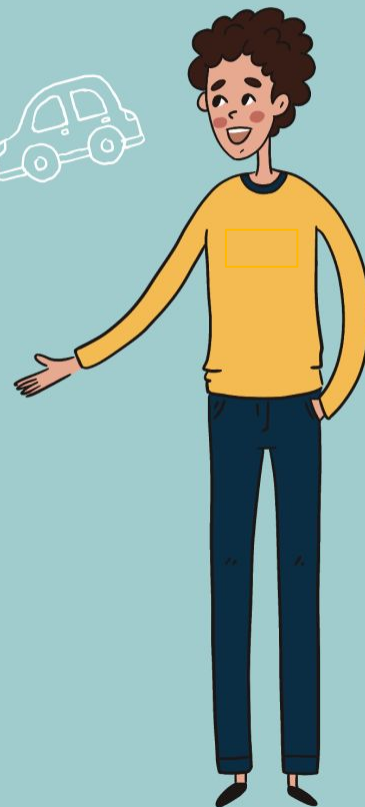


ТВОЙ ВКЛАД В ОБЩЕЕ ДЕЛО



*ПЕРЕЖИДАЯ ЛИВЕНЬ НА ОСТАНОВКЕ, МИША ПОНЯЛ, НА
ЧТО ПОШЛИ НАЛОГИ ЕГО РОДИТЕЛЕЙ*

До свидания!



ФНС
ЛАБ